

INSTRUKCJA
BEZPIECZEŃSTWA
POŻAROWEGO

BUDYNEK
CENTRUM MEDYCZNE
im. dr Ludwika Rydygiera Sp. z o.o.
Łódź, ul. Dr Seweryna Sterlinga 13

Rzut parteru

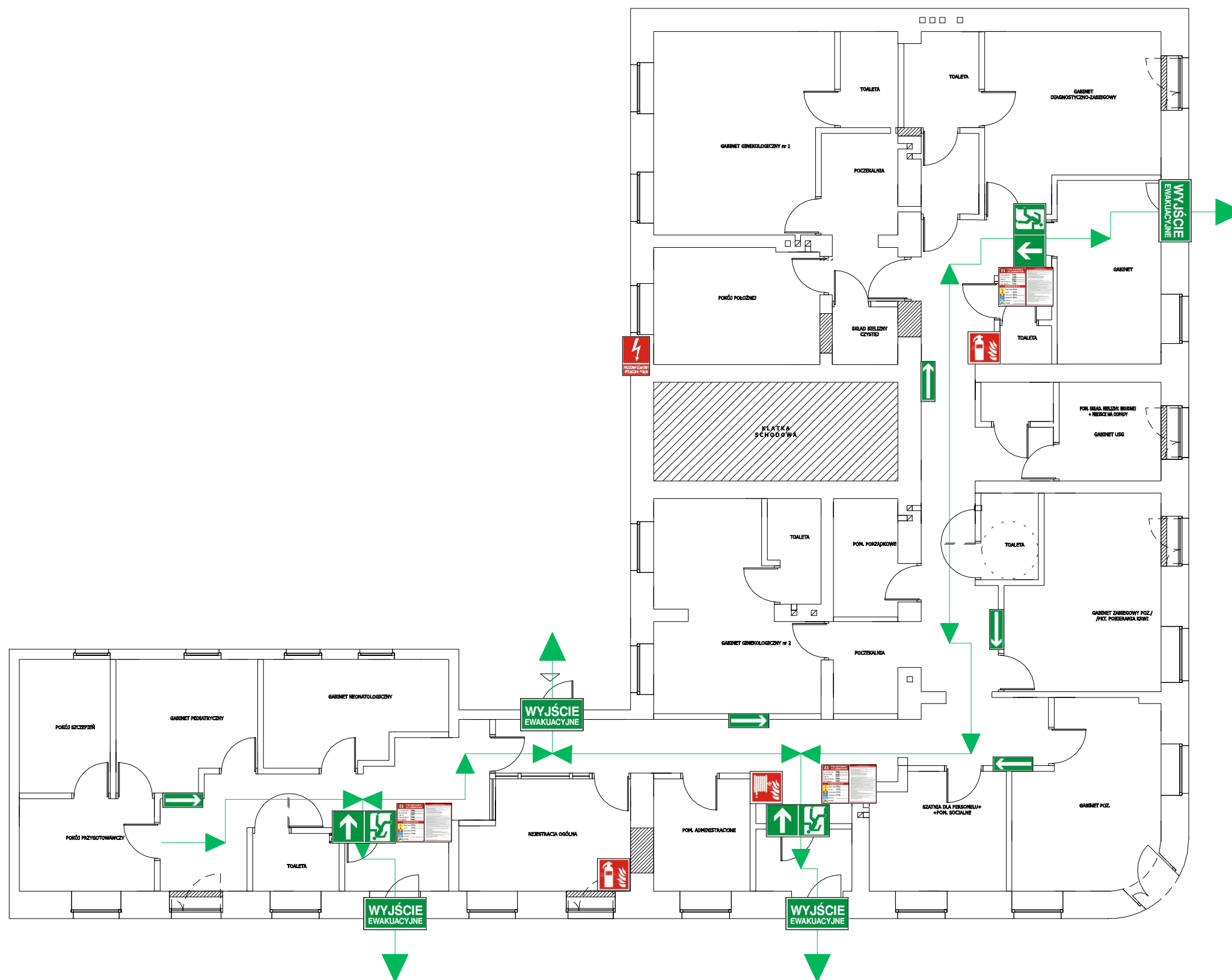
Kategoria zagrożenia ludzi – ZL III

Liczba osób mogących przebywać – 10

STREFA POŻAROWA – 1

Obciążenie ogniwe $Q < 500 \text{ MJ/m}^2$

Klasa odporności pożarowej budynku – "D"



LEGENDA	
	Gaśnica
	Hydrant wewnętrzny
	Ręczny Ostrzegacz Pożarowy ROP
	Przeciwpożarowy wyłącznik prądu
	Główny wyłącznik prądu
	Instrukcja postępowania na wypadek pożaru
	Wykaz telefonów alarmowych
	Wyjście ewakuacyjne
	Drzwi ewakuacyjne
	Kierunek drogi ewakuacyjnej schodami w dół
	Kierunek drogi ewakuacyjnej schodami w górę
	Kierunek drogi ewakuacyjnej
	Droga ewakuacyjna
	Kierunek do wyjścia drogi ewakuacyjnej w lewo
	Kierunek do wyjścia drogi ewakuacyjnej w prawo
	Kierunek do wyjścia drogi ewakuacyjnej
	Kierunek do wyjścia drogi ewakuacyjnej prosto za drzwiami
	Nie korzystać z windy w razie pożaru
	Centrala Systemu Pożarowego

W RAZIE POŻARU!!!	
Jeżeli zauważyłeś pożar: Natychmiast uruchom ręczny ostrzegacz pożarowy ROP. Wezwij STRAŻ POŻARNĄ. Jeżeli jest to możliwe przystąp do gaszenia pożaru podręcznym sprzętem gaśniczym. Próbe gaszenia pożaru podejmij wyłącznie jeżeli ma on niewielkie rozmiary i jesteś pewien, że Ci się powiedzie. Poinformuj o zdarzeniu swoich współpracowników.	112 998
Jeżeli usłyszałeś alarm pożarowy: Opuszczać budynek najbliższym Wyjściem Ewakuacyjnym. Zamknij za sobą drzwi, aby dym nie wypełnił dróg ewakuacyjnych. Poruszaj się wyznaczonymi drogami ewakuacyjnymi do miejsca zbiórki ewakuowanych. Nie korzystaj z windy do celów ewakuacji. Zgłoś się do wyznaczonej osoby w miejscu zbiórki.	"POŻAR!!!" WYJŚCIE
PAMIĘTAJ ! Nie zatrzymuj się aby zabrać rzeczy osobiste. Nigdy nie wracaj do budynku dopóki nie zezwoli na to kierujący akcją ratowniczo-gaśniczą. NIE STWÓRZAJ PANIKI ! NIE PODZĘMUJ RYZYKA !	

NUMER RATUNKOWY 112	
/EMERGENCY NUMBER/	
998 STRAŻ POŻARNA /FIRE BRIGADE/	997 POLICJA /POLICE/
999 POGOTOWIE RATUNKOWE /AMBULANCE/	